

PL2112



物联网电源插座

精益求精 安全智能——充电计量及智慧物联技术与服务全面升级



- **PL2112** 物联网电源插座是一款用于智慧充电桩和智能插座的产品，可对电动自行车、手机、电玩等设备，根据费率、白名单管理等设置，进行电源开断控制，实现自助充电和供电功能，可广泛用于小区、园区、企事业单位、校园、酒店、商铺、商超、街道等公共场所，满足充电服务运营需求。
- 普利充电项目由全套自主知识产权的充电云平台、普利充电管理APP、普利充电小程序、物联网智能充电插座组成。

产品特点 CHARACTERISTICS



双重保护



精准计量



功率监测



充满自停



移动支付



OTA升级

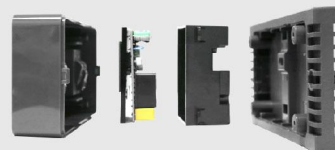
细节 DETAILS



专利外观设计更耐用



国标五孔插座易维护



匠心设计/精工制造更安全

主要功能 FUNCTIONS



状态监控



电流检测



过载保护



充电计量



白名单管理



多套/多种费率



远程升级



维护方便

技术指标 TECHNICAL INDICATORS

主控模块	BlueNRG方案	
蓝 牙	Bluetooth V5.0/5.2, 板载天线	
指 示 灯	每路一个智能LED指示灯,用于空闲、通电、故障等工作状态指示,亮度可调	
输 入	AC 220V/50Hz	
输 出	国标五孔AC电源插座, 两路输出, 每路支持最大10A输出; 可根据实际场景智能控制输出通断	
保 护	过流监测、过流保护、短路保护	
电能计量	电能表专用计量方案, 精准电能计量, 本地存储或上报平台	
信息存储	本地存储电动车充电信息, 包括充电时间、充电功率等	
安装方式	墙面安装、支架固定安装、桌面放置	
功 耗	不大于2W	
无故障工作时间	100000小时	
外观尺寸(mm)	199mm×91mm×47mm	
净 重(g)	388 g	
技术标准	《电动自行车集中充电设施技术规范》T-CHINABICYCLE 1-2018 CQC1330-2019 电动自行车集中充电控制器技术规范	
环境适应性	工作温度	-20°C~50°C
	相对湿度	20% RH~95% RH, 不可结露
	大气压力	86 ~ 106 kpa
	环境噪声	不大于60 dB (A)
	防护等级	IP54

应用范围 APPLICATIONS

多场景使用, 适用于小区、园区、企事业单位、校园、酒店、商铺、商超、街道等公共场所。



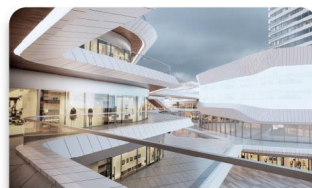
园区/孵化器



小区/大型社区



企事业单位/校园



商超/街道

